

normast® 600

quando è importante intervenire
anche a livello spinale



Composizione: mg per compressa
multistrato

Palmitoiletanolamide
ultra-micronizzata 600,00

Confezione: 20 compresse

Brevetto Italia n. 1257697
EU Patent n. 0570714
US Patent n. 5,679,667
EU Patent in progress

Indicazioni:

normast® 600 trova indicazione:

- negli stati di sofferenza, acuta e cronica, del nervo periferico -anche a livello distrettuale- caratterizzati da elevata attivazione delle componenti spinali;
- negli stati di sofferenza del midollo spinale connessi con fenomeni compressivi di diversa origine o con eventi traumatici di natura flessio-estensiva;
- negli stati di sofferenza neuropatica dipendente da lesione e/o infiammazione di strutture nervose centrali.

Posologia:

su decisione del Medico, in cicli eventualmente ripetuti:

1-2 cpr/die per 20 gg, seguite, se necessario, da **normast® 300 mg**, 1-2 cpr/die per 30 gg.

epitech group SRL

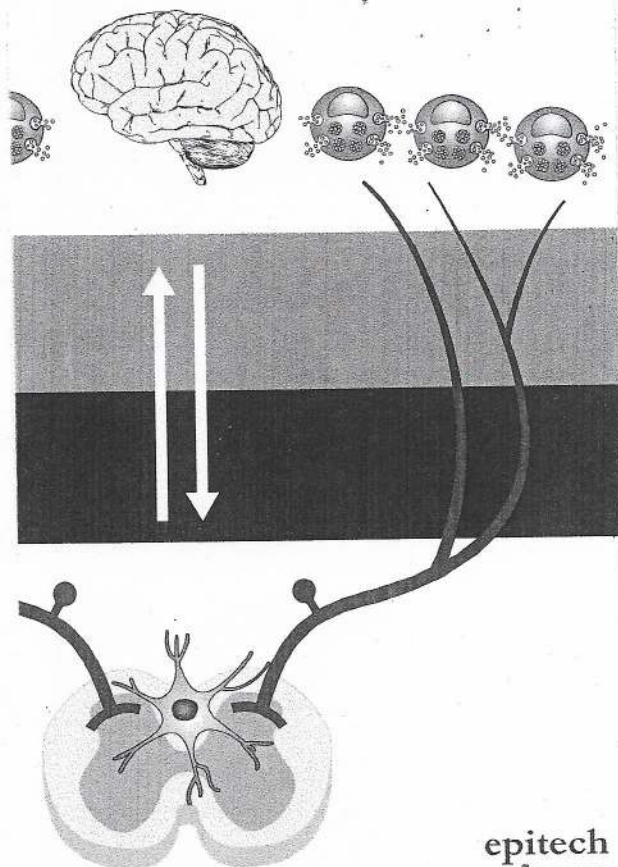
e-mail: info@epitech.it

normast[®]MPS

PALMITOILETANOLAMIDE MICRONIZZATA (PEA-m[®])
PALMITOILETANOLAMIDE ULTRA-MICRONIZZATA (PEA-um[®])

nella FIBROMIALGIA e ALGODISTROFIA

due Sindromi di interesse reumatologico
e ortopedico sostenute da
Neuroinfiammazione Neurogenica
caratterizzata da meccanismi sincronici
centrali e periferici



epitech
neuroscience
project

normast[®]MPS

PALMITOILETANOLAMIDE MICRONIZZATA
(PEA-m[®]) 300 mg

PALMITOILETANOLAMIDE ULTRA-MICRONIZZATA
(PEA-um[®]) 600 mg

Associazione funzionale tra Palmitoiletanolamide
micronizzata (PEA-m[®] dimensioni particellari
comprese tra 2,0 e 10,0 micron) e ultra-micronizzata
(PEA-um[®] dimensioni particellari comprese tra 0,8
e 6,0 micron) per il controllo della **Sindrome del
Dolore Misto (MPS)**.

normast[®]MPS microgranuli

normast[®] MPS microgranuli, assunti
preferibilmente per via sublinguale, 1-2
bustine al giorno secondo consiglio
del Medico per cicli di 20-30 giorni,
eventualmente ripetuti.



Confezione 20 bustine

normast[®]MPS sospensione orale

normast[®] MPS sospensione orale,
di 1-2 flaconcini al giorno secondo
consiglio del Medico, per cicli 30-60
giorni.



Confezione 20 flaconcini

SENZA GLUTINE
Alimento a Fini Medici Speciali[†]

EPITECH Group SpA
Unità Operativa: Via Einaudi, 13 35030 Saccolongo PD
Sede legale: Via Egadi, 7 20144 Milano
Tel. +39 049 80 16 784 P.I. 03630550287
Fax +39 049 80 16 759 e-mail: info@epitech.it

epitech
group