

Associazione Nazionale		
Fibromialgia (FM), Encefalomielite Mialgica (CFS/ME), Sensibilità Chimica Multipla (MCS)		
<p><i>Fondatrice e Presidente:</i> ROSITA ROMOR</p> <p><i>Sede Legale:</i> Piazza Papa Luciani 3 32015 PUOS D'ALPAGO (BL) <i>Sede Operativa:</i> Via Roma, 56 32013 LONGARONE (BL)</p>		<p><i>Codice Fiscale:</i> 93041130258 info@anfisc.it Tel 348/69.92.878 342/39.32.462 www.anfisc.it – Facebook: A.N.FI.SC ONLUS</p>

**DESCRIZIONE E VALUTAZIONE DELL'ATTIVITÀ AMBULATORIALE
PER LA DIAGNOSI E LA CURA DELLA FIBROMIALGIA,
DELL'ENCEFALOMIELITE MIALGICA
E DELLA SENSIBILITA' CHIMICA MULTIPLA**

PRESSO L'UNITA' OPERATIVA DI REUMATOLOGIA DI VERONA
(Centro Polifunzionale di Valeggio Sul Mincio) Dir. Prof. Silvano Adami

PREMESSA

L'ambulatorio nasce nell'Ottobre del 2009 per volontà della Fondatrice e Presidente dell'A.N.FI.S.C-onlus Rosita Romor in accordo con il Professor Silvano Adami, direttore della U.O. di Reumatologia (Azienda Ospedaliera Universitaria Integrata di Verona), sotto la responsabilità della dottoressa Lippolis Irma nell'intento di avviare un'attività di ricerca clinica e di monitoraggio ai fini di un inquadramento diagnostico, di una quantificazione prognostica e di una strategia terapeutica efficace delle suddette situazioni cliniche.

La Fibromialgia o Sindrome Fibromialgica(FM) è una sindrome dolorosa cronica, caratterizzata da dolore muscolare diffuso, dalla presenza di punti algogeni denominati tender points, con associati sintomi clinici non attribuibili ad altre forme cliniche. Non è una malattia rara: interessa lo 0,8-4 % della popolazione, in Italia circa 1.000.000 di Pazienti.

Alla luce delle nuove informazioni scientifiche non è attribuibile un'origine psicosomatica.

Spesso si può risalire ad un evento scatenante, come :

- traumi fisici(Fratture, contusioni, distorsioni dell'Apparato scheletrico),
- Patologie Autoimmuni(Artrite Reumatoide, LES, Spondiloartite etc...),
- Stress emotivi.

Associazione Nazionale		
Fibromialgia (FM), Encefalomielite Mialgica (CFS/ME), Sensibilità Chimica Multipla (MCS)		
<p><i>Fondatrice e Presidente:</i> ROSITA ROMOR</p> <p><i>Sede Legale:</i> Piazza Papa Luciani 3 32015 PUOS D'ALPAGO (BL) <i>Sede Operativa:</i> Via Roma, 56 32013 LONGARONE (BL)</p>		<p><i>Codice Fiscale:</i> 93041130258 info@anfisc.it Tel 348/69.92.878 342/39.32.462 www.anfisc.it – Facebook: A.N.FI.SC ONLUS</p>

Sono state dimostrate alterazioni a livello dei neuro-trasmettitori del SNC modulatori del sonno e del dolore. (Diminuzione di: Serotonina, 5 idrossi-triptofano, melatonina. Aumento di 3 volte sostanza P)

I pazienti lamentano dolore alle articolazioni alla muscolatura con particolare riferimento ai muscoli antigravitari del Rachide, astenia ingravescente, facile esauribilità muscolare, sonno notturno non ristoratore, risveglio mattutino difficoltoso per contratture generalizzate, deficit dell'attenzione e della memoria, colon irritabile, dispepsia, stato d'ansia o stato depressivo, cefalea, sensazione di tumefazione articolare, Sindrome della vescica dolorosa, Cistite interstiziale, Vulvodinia.

I criteri diagnostici per la Fibromialgia (presenza di Tender points, sonno notturno non ristoratore, stanchezza, algie diffuse) sono stati codificati dall'ACR nel **1990** e rivisti da Wolfe nel **2010**.

L'Encefalomielite Mialgica (CFS/ME) più comunemente conosciuta con il nome di Sindrome da Fatica Cronica (CFS) è una situazione clinica complessa che comporta stanchezza cronica persistente da almeno sei mesi, **non alleviata dal riposo**.

I tempi di recupero sono assai lunghi e piccoli sforzi possono generare immediati peggioramenti.

L'intensa spossatezza dei malati di ME/CFS è solo uno dei tanti sintomi di questa patologia multifattoriale; ad esso si aggiungono spesso, febbricola, disfunzioni del sonno, difficoltà di concentrazione, perdita di memoria, disfunzioni immunitarie, faringite, problemi gastro-intestinali, oscillazioni pressorie, nausea, vertigini, palpitazioni, ipotensione, disfunzioni vescicali, fascicolazioni, emicranie, tachicardia... e altri ancora, che variano da caso a caso. Uno dei sintomi più gravosi e che colpisce un gran numero di malati di ME/CFS sono le mialgie, ovvero intensi dolori che possono essere avvertiti nei muscoli, nelle giunture e sono spesso diffusi e di natura migrante.

Associazione Nazionale		
Fibromialgia (FM), Encefalomielite Mialgica (CFS/ME), Sensibilità Chimica Multipla (MCS)		
<p><i>Fondatrice e Presidente:</i> ROSITA ROMOR</p> <p><i>Sede Legale:</i> Piazza Papa Luciani 3 32015 PUOS D'ALPAGO (BL) <i>Sede Operativa:</i> Via Roma, 56 32013 LONGARONE (BL)</p>		<p><i>Codice Fiscale:</i> 93041130258 info@anfisc.it Tel 348/69.92.878 342/39.32.462 www.anfisc.it – Facebook: A.N.FI.SC ONLUS</p>

La ME/CFS colpisce un gran numero di persone (lo 0,5 % della popolazione americana ne è affetto), colpisce a tutte le età, compresi i bambini, ogni gruppo etnico/razziale e tutti gli strati sociali. Vi è tuttavia una prevalenza nelle donne ad essere colpiti e la fascia di maggior riferimento è quella che va dai 20 ai 40 anni. La causa esatta della ME/CFS è sconosciuta, anche se negli ultimi anni la scienza ha fatto notevoli passi avanti nella comprensione dei suoi meccanismi di base.

Si ritiene che alla base vi possa essere una risposta anomala del sistema immunitario ad una infezione (la malattia è molto spesso scatenata da un'infezione virale come, ad esempio, quella del Citomegalovirus o dell'Epstein Barr) o ad una intossicazione chimica o alimentare. Alcuni ricercatori sospettano che sia causata da un virus, anche se non c'è nessuna certezza in proposito, altri da alterazioni a livello di geni.

La Sensibilità Chimica Multipla (MCS) di recente riconoscimento da parte della Regione Veneto (Marzo 2013) grazie all'impegno dell' Ass. Naz. Anfisc-onlus, viene descritta anche come Intolleranza Ambientale Idiopatica (IEI). I pazienti che ne sono afflitti riferiscono sintomi e manifestazioni che esprimono una ipersensibilità nei confronti di numerose ed eterogenee sostanze chimiche presenti nell'ambiente in basse dosi, normalmente tollerate dalla popolazione generale.

Tra i sintomi lamentati, solitamente aspecifici, si annoverano i seguenti:

- difficoltà respiratorie, dolori toracici e asma
- irritazione della pelle, dermatiti da contatto, orticaria ed altre forme di eruzione cutanea
- emicrania
- "annebbiamento mentale" (amnesia a breve termine, disfunzioni cognitive)
- modificazioni della personalità acute ed improvvise (attacchi di panico, fobie, aggressività immotivata)
- difficoltà digestive, nausea, indigestione, bruciore di stomaco, vomito, diarrea

Associazione Nazionale		
Fibromialgia (FM), Encefalomielite Mialgica (CFS/ME), Sensibilità Chimica Multipla (MCS)		
<p><i>Fondatrice e Presidente:</i> ROSITA ROMOR</p> <p><i>Sede Legale:</i> Piazza Papa Luciani 3 32015 PUOS D'ALPAGO (BL)</p> <p><i>Sede Operativa: Via Roma, 56 32013 LONGARONE (BL)</i></p>		<p><i>Codice Fiscale:</i> 93041130258 info@anfisc.it Tel 348/69.92.878 342/39.32.462 www.anfisc.it – Facebook: A.N.FI.SC ONLUS</p>

- multiple intolleranze a cibi, più o meno clinicamente identificabili (ad esempio intolleranza al lattosio e celiachia)
- dolore ai muscoli e alle articolazioni
- senso di affaticamento e letargia
- vertigine e capogiro
- senso dell'olfatto ipersensibilizzato
- ipersensibilità alle fragranze vegetali (terpeni)

Attualmente non sono disponibili criteri patognomonici per formularne la diagnosi (*i deficit enzimatici riscontrati non sono ritenuti diagnostici in quanto presenti nel 40% della popolazione normale e sintomi come cefalea e lipotimia sono aspecifici e attribuibili a svariate situazioni cliniche*).

DESCRIZIONE DELL'ATTIVITA' AMBULATORIALE

L' Ambulatorio dedicato è attivo negli orari dalle 14.00 alle 19.00 dal Lunedì al Venerdì per 5 ore. Il tempo complessivo dedicato a ciascun paziente varia da 30 a 60 minuti, includendo anche un ampio spazio dedicato alla spiegazione della patologia e all'”ascolto” dei problemi anche esistenziali dei pazienti.

Ciascun paziente è preso in carico anche per le situazioni cliniche ancillari alla patologia di base: Sindrome del colon irritabile, Cistite interstiziale, Sindrome depressiva, Artropatia mecano-degenerativa e Allergie multiple, attraverso collaborazione multidisciplinare con specialista fisiatra, gastroenterologo, psicoterapeuta. Di particolare rilievo è anche il nostro servizio di “Ospedale Aperto” con la possibilità per i pazienti di avvalersi di attività assistenziale continuativa extra ambulatoriale con disponibilità telefonica quotidiana in orari prestabiliti.

I pazienti afferenti alla Nostra Struttura sono circa 400, di cui 165 sono i pazienti afferenti da altre regioni (Lombardia, Piemonte, Liguria, Trentino Alto Adige, Friuli

Associazione Nazionale
Fibromialgia (FM), Encefalomielite Mialgica (CFS/ME), Sensibilità Chimica Multipla (MCS)

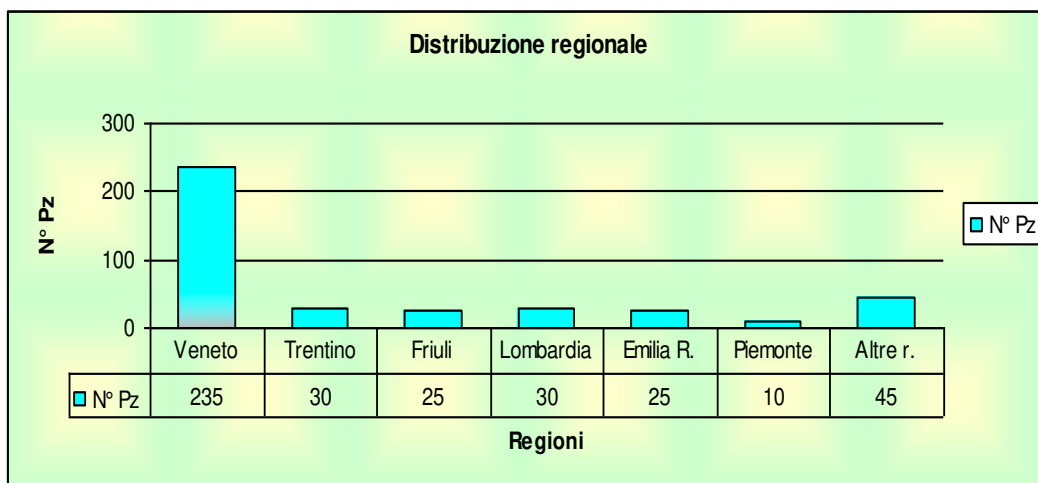
Fondatrice e Presidente:
ROSITA ROMOR

Sede Legale:
Piazza Papa Luciani 3
32015 PUOS D'ALPAGO (BL)

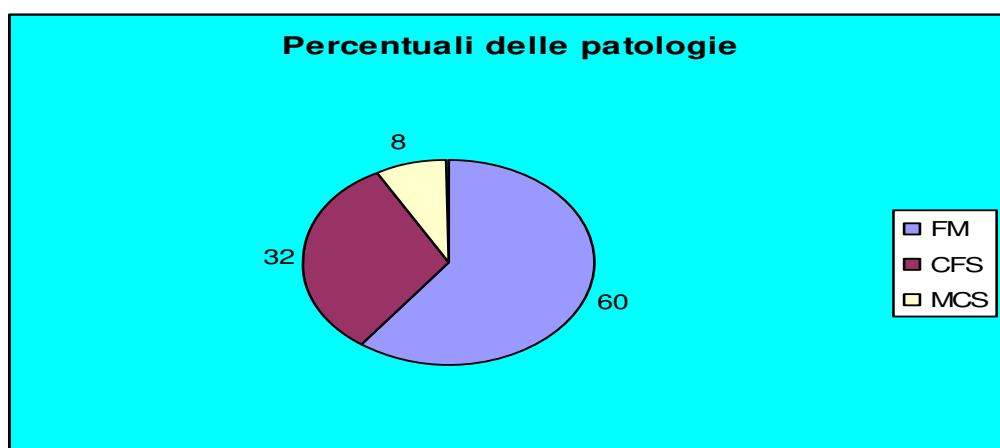
Sede Operativa: Via Roma, 56
32013 LONGARONE (BL)

Codice Fiscale: 93041130258
info@anfisc.it
 Tel **348/69.92.878**
342/39.32.462
www.anfisc.it –
 Facebook: A.N.FI.SC ONLUS

V.G., Emilia Romagna, Toscana, Umbria, Marche, Abruzzo, Molise, Campania, Puglie, Calabria, Sicilia, Sardegna. I pazienti dal Lazio e dalla Basilicata sono stati dirottati presso le strutture sanitarie specialistiche della propria regione



Nel corso dei quattro anni di attività ambulatoriale abbiamo riscontrato che il 60% dei pazienti afferiti è affetto da Fibromialgia, il 32% da Encefalomielite Mialgica (CFS) e l'8% da MCS in accordo ai criteri diagnostici per ciascuna patologia



In base al sesso, come riportato nel grafico sottostante, si nota che la percentuale di soggetti di sesso femminile è più alta rispetto ai maschi nella FM (56% - 44%) mentre è pari nella CFS e nella MCS.

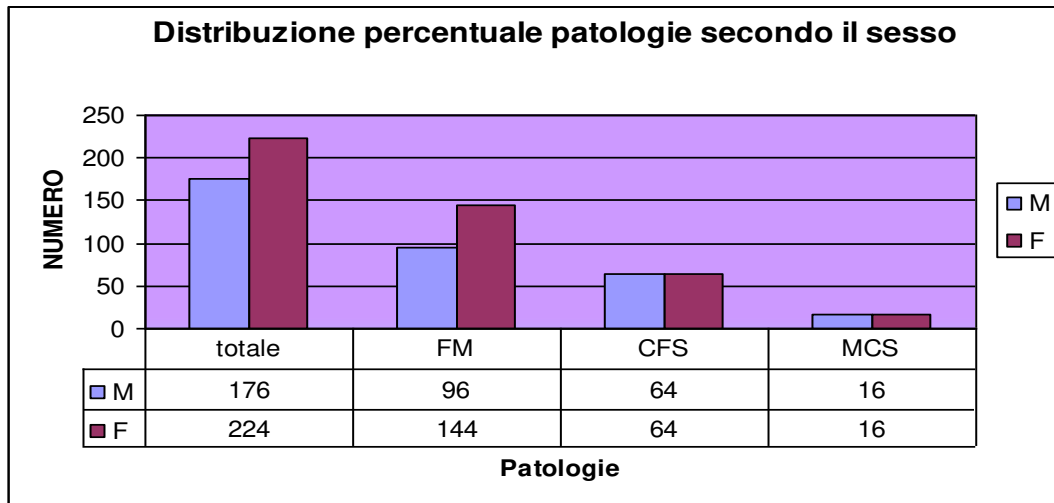
**Associazione Nazionale
Fibromialgia (FM), Encefalomielite Mialgica (CFS/ME), Sensibilità Chimica Multipla (MCS)**

Fondatrice e Presidente:
ROSITA ROMOR

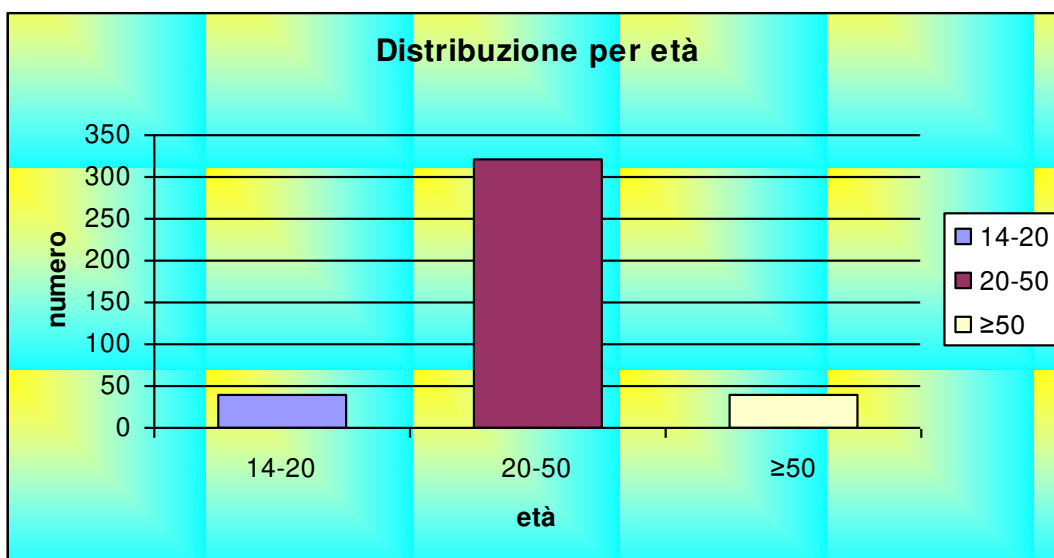
Sede Legale:
Piazza Papa Luciani 3
32015 PUOS D'ALPAGO (BL)
Sede Operativa: Via Roma, 56
32013 LONGARONE (BL)



Codice Fiscale: 93041130258
info@anfisc.it
Tel **348/69.92.878**
342/39.32.462
www.anfisc.it –
Facebook: A.N.FI.S.C ONLUS



In base all'età si nota che la fascia più colpita è quella compresa tra i 20 e i 50 aa (in tutte e tre le patologie). Nel nostro ambulatorio non abbiamo pazienti di età inferiore ai 14 anni.



Associazione Nazionale		
Fibromialgia (FM), Encefalomielite Mialgica (CFS/ME), Sensibilità Chimica Multipla (MCS)		
<p><i>Fondatrice e Presidente:</i> ROSITA ROMOR</p> <p><i>Sede Legale:</i> Piazza Papa Luciani 3 32015 PUOS D'ALPAGO (BL) <i>Sede Operativa: Via Roma, 56 32013 LONGARONE (BL)</i></p>		<p><i>Codice Fiscale:</i> 93041130258 info@anfisc.it Tel 348/69.92.878 342/39.32.462 www.anfisc.it – Facebook: A.N.FI.SC ONLUS</p>

DESCRIZIONE DELLE PROCEDURE SEGUITE NEL CORSO DELLA PRIMA VISITA AMBULATORIALE

Si è confermata di estrema importanza la durata della prima visita non inferiore ai sessanta minuti per la raccolta di dati anamnestici e clinici indicativi di un primo approccio diagnostico. Più precisamente si procede inizialmente con la storia clinica del paziente che prevede:

Informazioni generali: sesso, età, e data di nascita (patologie degenerative articolari si verificano specie dopo i 60 anni o la cefalea muscolotensiva colpisce prevalentemente individui al di sotto dei 50 anni)

Ambiente familiare (al fine di identificare altri membri familiari con la stessa patologia)

Storia del dolore (distinzione del dolore nocicettivo dal dolore non nocicettivo)

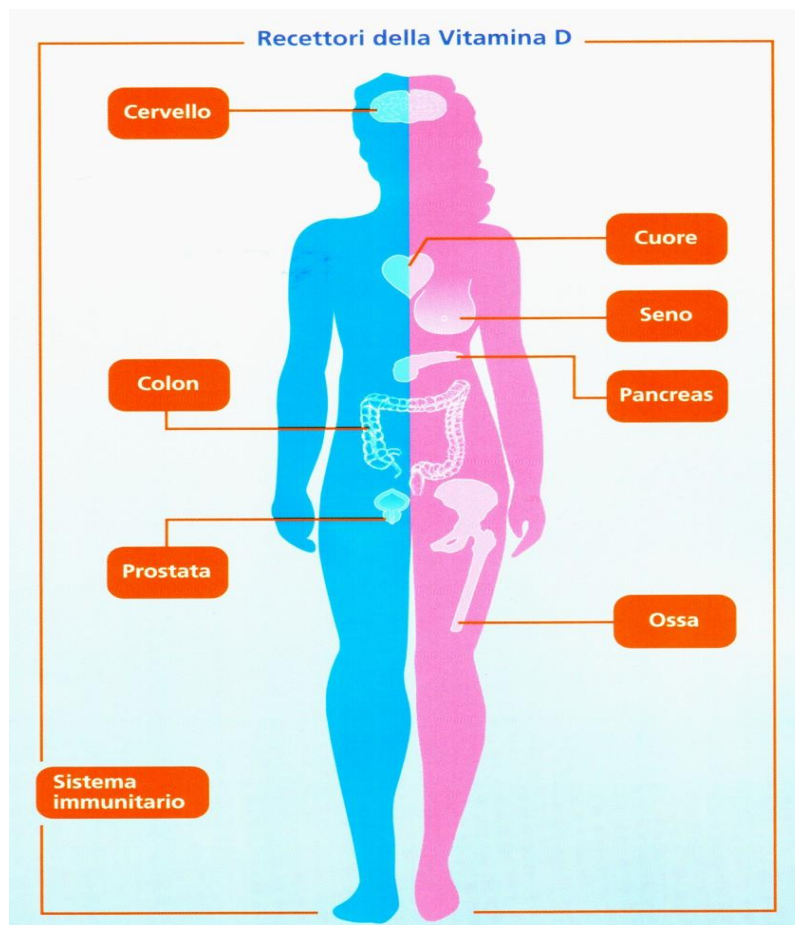
Si procede all'ESAME FISICO del paziente con la valutazione dello stato del sistema muscolo-scheletrico con lo studio delle articolazioni della zona sofferente valutando la presenza di edema, discromie, calore al termotatto e dolorabilità. Deve essere esaminata e misurata in gradi l'ampiezza del movimento delle articolazioni. Successivamente si esaminano i muscoli mediante palpazione per cercare un'eventuale dolorabilità, punti trigger e mioclonie. E' fondamentale la valutazione del Rachide vertebrale e le eventuali accentuazioni o appiattimenti delle normali curvature. L'Esame neurologico consiste nella valutazione della forza muscolare, dei riflessi tendinei superficiali e profondi e della sensibilità. Può essere necessario registrare dettagliatamente i risultati dell'esame del sistema nervoso centrale, comprendente lo stato mentale e la funzionalità cognitiva e dei nervi cranici, a seconda dei sintomi e della fisiopatologia. Inoltre di rilevante utilità è l'esame della deambulazione (per esempio la debolezza muscolare può essere evidente solo nell'esame dinamico della deambulazione). Durante il colloquio si osservano le espressioni del volto del paziente, la postura sulla sedia, i movimenti delle mani, le inflessioni della voce. Si presta attenzione al grado di collaborazione del paziente e alla emotività con cui riferisce la propria storia.

Associazione Nazionale
Fibromialgia (FM), Encefalomielite Mialgica (CFS/ME), Sensibilità Chimica Multipla (MCS)

<p><i>Fondatrice e Presidente:</i> ROSITA ROMOR</p> <p><i>Sede Legale:</i> Piazza Papa Luciani 3 32015 PUOS D'ALPAGO (BL) <i>Sede Operativa:</i> Via Roma, 56 32013 LONGARONE (BL)</p>		<p><i>Codice Fiscale:</i> 93041130258 info@anfisc.it Tel 348/69.92.878 342/39.32.462 www.anfisc.it – Facebook: A.N.FI.SC ONLUS</p>
---	--	--

Alla fine della visita si richiede al paziente la compilazione del Questionario FIQ(Modificato)di semplice comprensione ed esecuzione(vedi in fondo al documento)

Ai pazienti ambulatoriali viene richiesta l'esecuzione dei seguenti Esami di Laboratorio:
 VES, PCR, FR, Elettroforesi Proteica, Vit. D3(25 OH vit.D), Calcemia, Fosforemia, bALP, PTH ed Emocromo, per escludere la coesistenza di patologie autoimmunitarie e per una quantificazione sierologica della vitamina D3 in relazione soprattutto alle sue attività extra scheletriche come regolatore immunitario.



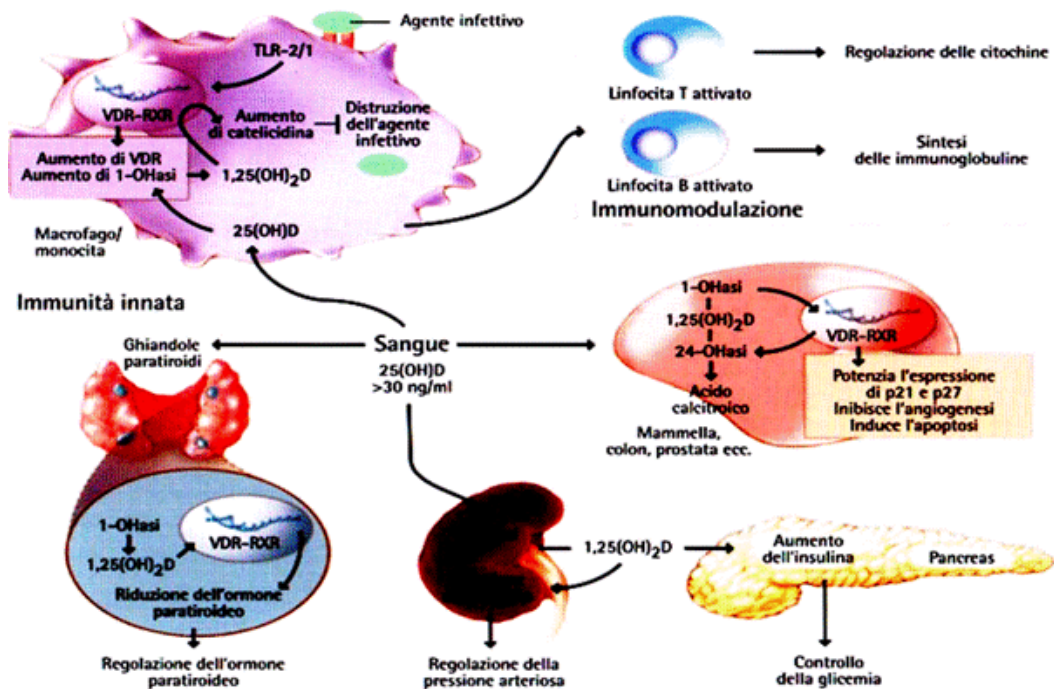
Associazione Nazionale
Fibromialgia (FM), Encefalomielite Mialgica (CFS/ME), Sensibilità Chimica Multipla (MCS)

Fondatrice e Presidente:
ROSITA ROMOR

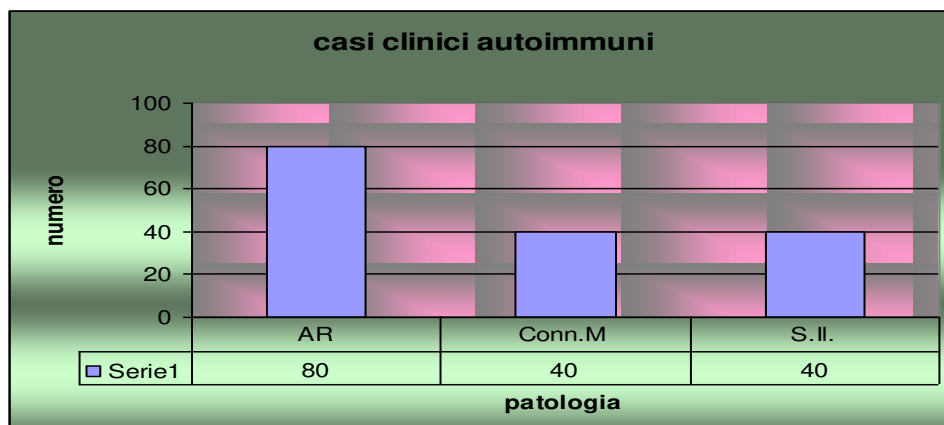
Sede Legale:
Piazza Papa Luciani 3
32015 PUOS D'ALPAGO (BL)
Sede Operativa: Via Roma, 56
32013 LONGARONE (BL)

Codice Fiscale: 93041130258
info@anfisc.it
 Tel **348/69.92.878**
342/39.32.462
www.anfisc.it –
 Facebook: A.N.F.I.S.C ONLUS

EFFETTI EXTRASCHELETRICI DELLA VITAMINA D



La particolare attenzione dedicata alla prima visita ha permesso l'identificazione tra i pazienti fibromialgici, di patologie autoimmuni e di artropatie mecano-degenerative su cui si è innescata la FM. Precisamente si è riscontrata la presenza di AR nel 20% dei pazienti, Sacro-Ileite nel 10%, Connettivite Mista nel 10% (S. di Sjogren, m.di Beçet, Sclerodermia con ab antiJO1). Artropatie mecano-degenerative(Artrosi polidistrettuale in pregresse scoliosi, in esiti di traumi polifratturativi e/o contusivi, in vizi posturali da professione) si sono riscontrate nel 50% dei casi.



Associazione Nazionale
Fibromialgia (FM), Encefalomielite Mialgica (CFS/ME), Sensibilità Chimica Multipla (MCS)

<p><i>Fondatrice e Presidente:</i> ROSITA ROMOR</p> <p><i>Sede Legale:</i> Piazza Papa Luciani 3 32015 PUOS D'ALPAGO (BL) <i>Sede Operativa:</i> Via Roma, 56 32013 LONGARONE (BL)</p>		<p><i>Codice Fiscale:</i> 93041130258 info@anfisc.it Tel 348/69.92.878 342/39.32.462 www.anfisc.it – Facebook: A.N.FI.SC ONLUS</p>
---	--	--

I pazienti sono stati avviati a terapie specifiche e con supporto farmacologico per fibromialgia (Inibitori del riassorbimento della Serotonina o della Noradrenalina, decontratturanti muscolari e integratori antiossidanti) hanno riferito un apprezzabile contenimento della sintomatologia dolorosa.

Nell'ambito della FM solo il 10% dei pazienti è risultato affetto da Depressione Primaria, a prevalenza femminile

Tutti i pazienti CFS hanno mostrato positività ad anticorpi IgG dell'EBV e del CMV e il 50% è portatore di Tiroidite di Hashimoto.

I pazienti afferiti nel Nostro ambulatorio con MCS non hanno mostrato obbiettività clinica riferibile a patologie specifiche.

In questi soggetti abbiamo valutato la triptasemia che si è sempre rivelata nella norma. Di particolare interesse si sono rivelati i valori ematologici della vitamina D3 nei pazienti FM risultati compatibili con insufficienza nel 60% dei casi e con carenza nel 40% . nei soggetti CFS si sono riscontrati valori sovrapponibili ai pazienti con FM, mentre soggetti con MCS hanno riferito valori in linea con carenza nel 100% dei casi (ridotta esposizione alla luce solare, carente assorbimento della vitamina per concomitanti affezioni del Sistema gastro-enterico e\o per disregolazione immunitaria

Deficienza	< 10 ng/mL	(0-25 nmol/L)
Insufficienza	10-30 ng/mL	(25-75 nmol/L)
Sufficienza	30-100 ng/mL	(75-250 nmol/L)
Tossicità	> 100 ng /mL	(>250 nmol/L)

Associazione Nazionale		
Fibromialgia (FM), Encefalomielite Mialgica (CFS/ME), Sensibilità Chimica Multipla (MCS)		
<p><i>Fondatrice e Presidente:</i> ROSITA ROMOR</p> <p><i>Sede Legale:</i> Piazza Papa Luciani 3 32015 PUOS D'ALPAGO (BL)</p> <p><i>Sede Operativa:</i> Via Roma, 56 32013 LONGARONE (BL)</p>		<p><i>Codice Fiscale:</i> 93041130258 info@anfisc.it Tel 348/69.92.878 342/39.32.462 www.anfisc.it – Facebook: A.N.FI.SC ONLUS</p>

Le visite di controllo sono richieste a tre mesi di distanza e la durata dell'incontro è di trenta minuti. Circa l'80% dei pazienti si presenta regolarmente ai controlli registrando nel tempo miglioramento dei sintomi peculiari (per il monitoraggio regolare della terapia, per una migliorata conoscenza della propria situazione clinica e quindi capacità di gestire autonomamente la "stessa").

A circa quattro anni dall'inizio dell'attività ambulatoriale dedicata, si è potuto rilevare che il numero dei pazienti è aumentato nel tempo. La regolarità nelle visite di controllo, permettendo un più stretto e rigoroso monitoraggio delle patologie, ha consentito una raccolta di dati significativa.

Sorprendentemente abbiamo potuto notare che sia pazienti con FM sia con CFS hanno registrato una diminuzione del dolore e dell'astenia con l'assunzione di integratori in associazione agli antidepressivi(a minimo-medio dosaggio) per esaltare l'aumento della soglia dolorifica già nel corso di un anno.

In particolare, pazienti FM con artropatia mecano-degenerativa, riferivano maggior mobilità articolare e sollievo dalle algie con n-Acetilcarnetina 500mg in somministrazione intramuscolo per 10 giorni al mese per tre mesi consecutivi seguita da somministrazione orale della stessa in compresse (2 compresse die per un mese seguita da i cp die per 4 mesi). Nel corso di due anni il 40% degli stessi ha smesso gradualmente l'assunzione del farmaco antidepressivo.

Analogamente sia pazienti con FM sia con CFS hanno mostrato miglioramento nel grado di attenzione e nelle capacità mnestiche con l'assunzione del coenzima Q10 100mg (2 cp die) per almeno otto mesi l'anno. In particolare adolescenti con CFS hanno potuto recuperare la loro attività scolastica. Due giovani pazienti hanno conseguito il diploma di laurea. Pazienti fibromialgici particolarmente esposti ad infezioni ricorrenti delle prime vie aeree e del sistema genito-urinario hanno riferito crescenti intervalli fra un'infezione e l'altra(nel corso di un anno) con assunzione di PEA(Palmitoiletanolamide-NORMAST). Attualmente ne stiamo valutando l'efficacia nei pazienti con MCS perché

Associazione Nazionale		
Fibromialgia (FM), Encefalomielite Mialgica (CFS/ME), Sensibilità Chimica Multipla (MCS)		
<p><i>Fondatrice e Presidente:</i> ROSITA ROMOR</p> <p><i>Sede Legale:</i> Piazza Papa Luciani 3 32015 PUOS D'ALPAGO (BL) <i>Sede Operativa:</i> Via Roma, 56 32013 LONGARONE (BL)</p>		<p><i>Codice Fiscale:</i> 93041130258 info@anfisc.it Tel 348/69.92.878 342/39.32.462 www.anfisc.it – Facebook: A.N.F.I.S.C ONLUS</p>

agendo direttamente o indirettamente attraverso il recettore CV2 normalizza il rilascio di Istamina e altri fattori pro-infiammatori, come l'NGF, dai Mastociti iperreattivi.

Al momento non possiamo fornire dati statistici in materia perché ancora in fase di studio. In conclusione, la nostra attività di ricerca persegue l'obbiettivo di raggiungere una maggior conoscenza dell'utilizzo di molecole come quelle sopradescritte per garantire ai pazienti un recupero soddisfacente del proprio stato di salute nonché dell'attività lavorativa e il reinserimento nella vita sociale in assenza di farmaci di particolare impegno per l'organismo.

Dottoressa IRMA LIPPOLIS Responsabile dell'Ambulatorio di Valeggio S/M

Signora ROSITA ROMOR Presidente Ass. Naz. A.N.F.I.S.C-onlus

Valeggio S/M: Ottobre. 2013



Castello Scaligero di Valeggio S/M

**Associazione Nazionale
Fibromialgia (FM), Encefalomielite Mialgica (CFS/ME), Sensibilità Chimica Multipla (MCS)**

<p><i>Fondatrice e Presidente:</i> ROSITA ROMOR</p> <p><i>Sede Legale:</i> Piazza Papa Luciani 3 32015 PUOS D'ALPAGO (BL)</p> <p><i>Sede Operativa: Via Roma, 56 32013 LONGARONE (BL)</i></p>		<p><i>Codice Fiscale:</i> 93041130258 info@anfisc.it Tel 348/69.92.878 342/39.32.462 www.anfisc.it – Facebook: A.N.FI.SC ONLUS</p>
---	--	--

QUESTIONARIO FIBROMIALGIA

NOME _____ DATA _____

Le è stato possibile:	sempre: 0	quasi sempre: 1	a volte: 2	mai: 3
fare la spesa?				—
fare il bucato?				—
preparare i pasti?				—
lavare i piatti?				—
pulire con l'aspirapolvere un tappeto?				—
camminare per alcuni isolati?				—
andare a trovare amici o parenti?				—
fare lavori di giardinaggio?				—
guidare la macchina?				—
salire le scale?				—
Severità dei sintomi:	assente: 0	leggero: 1	moderato: 2	severo: 3
Dolore: nei muscoli, alle articolazioni, cefalea				—
Disturbi del sonno: sonno non ristoratore, insonnia, ipersonnia				—
Fatica post-sforzo: perdita della forza fisica e mentale, la fatica che peggiora con lo sforzo fisico				—
Disturbi nella memoria: scarsa memoria a breve termine				—
Confusione e difficoltà di concentrazione				—
Difficoltà nel reperimento delle parole o pronunciare le parole sbagliate				—
Disturbi gastrointestinali: diarrea, IBS				—
Mal di gola ricorrente				—
Ricorrenti sintomi simil-influenzali				—
Confusione o debolezza in posizione eretta				—
Cambiamenti nella temperatura del corpo, mutazioni della temperatura corporea, piedi e mani freddi				—
Intolleranza a caldo/freddo				—
Vampate di calore, episodi di sudorazione				—
Marcato cambiamento di peso				—
Linfodi sensibili: specialmente ai lati del collo e sotto le ascelle				—
Sensibilità alla luce, al rumore o agli odori				—
Debolezza muscolare				—
Nuove sensibilità a cibi/farmaci/agenti chimici				—
Per quanti giorni ha provato benessere nell'ultima settimana?				—
Per quanti giorni nell'ultima settimana non Le è stato possibile andare al lavoro o fare i mestieri in casa a causa della fibromialgia?				—
Quanto il dolore o gli altri sintomi della fibromialgia hanno interferito con la Sua capacità di svolgere il Suo lavoro, compresi i mestieri di casa? () nessun problema () grande difficoltà nel lavoro				
Come descriverebbe il dolore? () assente () molto grave				
La Sua sensazione di stanchezza è stata: () assente () molto intensa				
Come si descriverebbe al risveglio mattutino? () ben riposato () molto stanco				
Come descriverebbe la Sua rigidità? () assente () molto grave				
Come descriverebbe il Suo livello di ansia o nervosismo? () basso () alto				
Come descriverebbe il Suo livello di malinconia o depressione? () basso () alto				

VAS

Nessun dolore
0

Massimo dolore possibile
10